

# かざぐるま

ひと 未来 輝いて

2023 March

NO. **108**



特別養護老人ホーム大寿荘利用者の作品

## 特集

● 『障害者支援施設山形県梓園』 完成のご報告

## トピックス

- 山形県社会福祉事業団で働く『福祉の人』
- 『就労継続支援B型事業所のどか』 パンのご紹介

# 『障害者支援施設 山形県梓園』 完成のご報告



外観

山形県米沢市の障害者支援施設「山形県梓園（主に身体障がい者が利用）」の第2期工事が完了し、新たに始動します。居室は全室個室となっており、様々な活動スペースとして活用できる多目的ホール、利用者に寄り添った個々の充実したリハビリに取り組みのりハビリ室となっております。

今後も施設の機能を活用しながら、利用者が明るく安心して過ごせるよう、地域の皆様と共に歩みを進めてまいります。



梓園長  
清野利洋

関係者の皆様の多大なるご尽力により、梓園新棟を開所できましたことに心より感謝申し上げます。令和2年9月に改築工事を開始し、令和3年11月の利用者居住棟完成に続き、令和4年12月に管理棟を含めた施設建物全体が無事に完成いたしました。

利用者のプライバシーに配慮した全室個室の生活環境を整え、浴室には最新の特殊入浴機器を導入し、高齢・重度障がい者に対応できる環境となっています。また、リハビリ室や通所室に加えて、ADL室や訓練室、多目的ルーム等を整備して、高次脳機能障害、難病、重度心身障害などへの対応と地域の拠点施設としての機能を充実しました。

また、「相談支援事業所あずさ」を併設し地域・在宅支援への対応をスムーズに行いながら、総合施設として地域福祉ニーズに応えていきたいと考えています。

今後とも皆様からの御指導と御協力をよろしくお願いいたします。



あずさ所長  
金田裕樹

梓園改築工事第2期完了に伴い、新棟に事務所を構えることとなりました。令和3年に事務所を移転、さらにこの度、梓園の新棟完成に合わせ事務所の場所を移動しました。とても明るい環境にスタッフ一同心弾む思いです。新棟建設にご尽力いただいた皆様に感謝を申し上げます。

相談支援事業所あずさは、障がいのある方が街の中で気軽に相談できる場所として始まり、今まで皆さんとともに取り組んでまいりました。今後もその思いは変わりません。新しい事務所、プライバシーに配慮された面談室など準備いただいたことに感謝しながら、新しい環境の中で気持ちを新たに相談支援を進めてまいります。今後とも、どうぞよろしくお願いいたします。

## 施設概要

施設名：障害者支援施設 山形県梓園

設立年月日：昭和48年4月1日

建物構造：鉄骨造1階建

提供サービス：山形県梓園 施設入所（40）、生活介護（55）、  
（定員） 自立訓練（機能訓練（10））

梓園短期入所事業所 併設型（3）・空床型

相談支援事業所あずさ 指定一般、  
指定特定、指定障害児

住所：山形県米沢市大字三沢26100番地の14

連絡先：TEL 0238-22-0398 FAX 0238-22-0338

正面入口

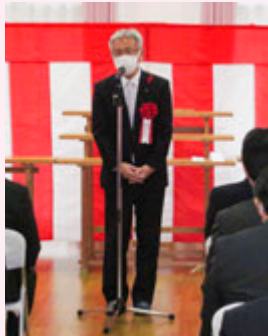


## 開所式

令和4年12月2日（金）に開所式を行いました。



西澤県知事代理、大河原米沢市長代理から  
ご祝辞をいただきました。



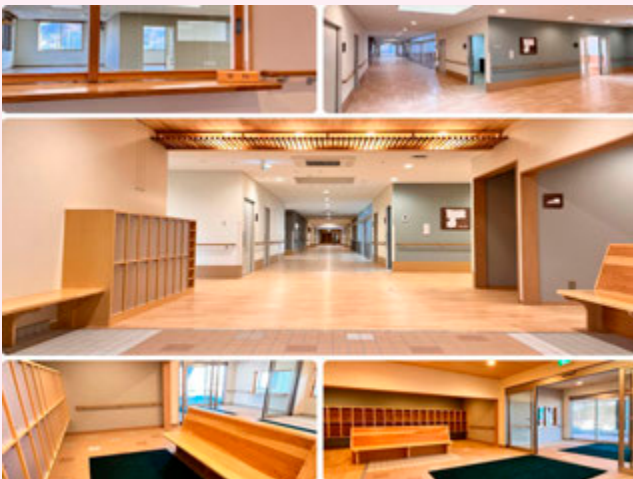
当法人理事長より鈴木建築設計  
事務所様、小野建設様、山形一  
進社様に感謝状を贈呈しました。



テープカットの様子。

## 施設内紹介

正面入口、多目的ホール、リハビリ室、通所室



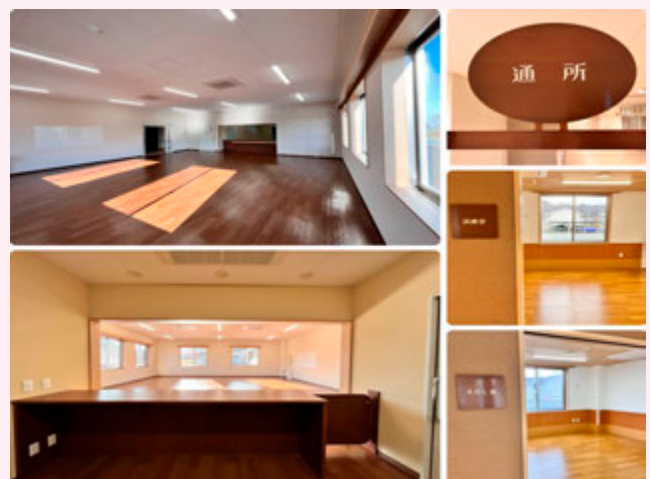
正面入口



多目的ホール



リハビリ室



通所室

# 福祉の人

福祉の現場において、一人の利用者に対して多くの『人』が関わり支援をしています。当法人の施設・事業所でも、多くの職種が連携を図り、高い専門性を生かしながら、利用者へより良いサービスを提供しています。

ここでは、山形県社会福祉事業団で働く『福祉の人』をご紹介します。

障害者支援施設 山形県鶴峰園  
援助員 高山 範 幸

## ●仕事をする上で心がけていることは…

私は利用者さんに気を遣わせない支援を心がけています。何でも話してもらうことで、その人が何を思っているのか、どういう人なのかが分かってきます。そこからどのようにアプローチして行くか見いだします。また、自分が楽しく仕事をしないと相手を楽しくできないと思いながら業務にあたっています。様々な企画を立て、利用者を楽しみをもって暮らしていただけたら良いと思っています。仕事時の利用者からの温かい言葉が一番の活力です。利用者に「今日も良い一日だった」と思ってもらえるように一日一日を大切に支援しています。

あなたにとって、「福祉の人」とは…  
利用者さんを引き立てるエンターテイナー。



障害者支援施設 山形県総合コロニー希望が丘ひめゆり寮  
援助員 嶋 貫 寿 和

## ●仕事をする上で心がけていることは…

日頃から利用者の表情やしぐさの変化を意識してコミュニケーションを図るようにしています。些細な変化への気づきから体調や気分の把握に努めています。

もう一つは、統一した支援を行うことです。利用者がストレスを感じることなく毎日を過ごせるような関わりを大切にしています。

あなたにとって、「福祉の人」とは…

利用者にとってのより良い環境づくりができる人です。支援者が利用者の状況によって介助するばかりではなく、楽しく過ごしやすい環境を作り、支援していくことを目指して、日々努力していきたいと思っています。





養護老人ホームおいたま荘  
看護師 高橋千帆

### ●仕事をする上で心がけていることは…

日常での挨拶や声がけひとつで話題が広がり、利用者の体調変化、背景やニーズ等の情報収集ができると思っています。積極的にコミュニケーションをとることで、いつでも相談しやすい雰囲気作りに努めています。また統一した支援につながるように他職種との情報共有も大切にしています。

#### あなたにとって、「福祉の人」とは…

日々変化する利用者さんの体調やニーズに気づき、継続的に支援できる人だと思います。

急性期病院で勤務していたころとは違い、施設では長期的な継続看護をできることに喜びを感じています。今年で施設看護師3年目となりますが、先輩方や他職種の方からたくさんのことを学びながら、一人前の「福祉の人」となれるように努力していきたいです。



障害者支援施設 山形県梓園  
理学療法士 古山奎介

### ●仕事をする上で心がけていることは…

施設に入所する方や外部から通所する方へリハビリテーションを提供しています。主に、利用者が思い描く“こんなことができる自分になりたい”という目標に向かって、お互いにコミュニケーションを取り、その人に合った運動や関わり方を行っています。

普段から何気ない世間話などのコミュニケーションをしていく中で、日常生活で困っていることや些細な出来事、不安に思っていることなどを傾聴し、本人の思いを汲み取れるよう心がけています。

福祉事業所で働いている私たちにとっての施設は、仕事という生活の一部ですが、利用者にとっての施設は、自分の住む所であり、生活の大部分を占める重要な位置にあります。そのため、リハビリテーションに限らず、生活の小さな困りごと、レクリエーションや季節行事など、少しでも安心して過ごせるよう寄り添いながら今後も関わっていきたいと思います。

#### あなたにとって、「福祉の人」とは…

利用者の自己実現のため、その想いや気持ちを大切にできる人。



障害者支援施設 山形県慈丘園  
作業療法士 大井 明子

●仕事をする上で心がけていることは…

生活場面で同じ動作を何度も見て評価すること。  
生活場面にレクリエーションや訓練場面を取り入れること。

あなたにとって、「福祉の人」とは…

私にとって福祉とは「利用者を幸せにするためのお手伝いをする人」と考えています。施設でのリハビリは、病院等の機能訓練を重視したリハビリとは異なり、「生活の場」でいかに幸せに過ごすことができるかを考えることが重要と思っています。常に、利用者自身が施設でどのように生活しているのか、現状をタイムリーに理解するように努めています。特に作業療法士として、利用者と様々な活動を実施しながら、利用者の表情や姿勢、身体の使い方を評価し、楽しく動くことができる方法を提案し、実践しています。

今後も生活の中で、利用者が安全に幸せに過ごすことができるために、専門職としてできることを模索し、他職種と協力しながら支えるお手伝いを行っていききたいと思います。



特別養護老人ホーム松濤荘  
主任管理栄養士 金子 伶



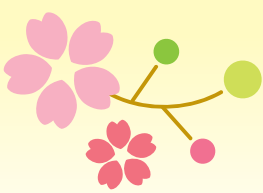
●仕事をする上で心がけていることは…

おいしいものを食べると、人は自然と笑顔になります。100歳でも、認知症の方でも同じです。「眉間にしわを寄せていた方が、デザートを食べたらたちまち笑顔になった」、「なかなか口が開かない方も、好きなものはスムーズに食べられる」ことはよくあります。私たちが作った食事で笑顔になるところを見ると、素直に嬉しくやりがいを感じます。

また、利用者の身体を援助員、看護師、理学療法士等多職種で多角的に観察して、調理師らと食事に反映させる。この流れにはチームワークが非常に重要で、各専門職のパワーをフル活用して利用者支援に努めています。これらに加えて、利用者のご家族とも連絡を取ることで、より深い個別ケアができると考えています。

あなたにとって、「福祉の人」とは…

様々な「ひと」とのつながりの中で、安全安心な食事提供はもちろん、心まで元気になるような食事を作っていきたいと思っています。



特別養護老人ホーム大寿荘  
調理師 伊東 哲

●仕事をする上で心がけていることは…

利用者の健康を守るため、利用者の状態にあった食事提供を心がけています。

あなたにとって、「福祉の人」とは…

私にとっての福祉の人とは利用者と同じ目線に立ち、生活のサポートをする人です。

福祉施設で提供される食事は利用者の健康維持には欠かせないものであり、毎日生活していく上での楽しみになるものです。

そのため食事を作る際には、利用者の目線に立ち、どう調理すれば安全に食べてもらえるのか、どんな味付けであればおいしい食事を提供できるのかということを考え、試行し日々調理を行っています。

自分が満足できる食事でも、利用者が食べづらいものであれば、福祉施設の食事としては不十分です。利用者に食べやすくおいしいと思ってもらえる食事の提供を目指しています。

利用者の目線に立って行動できることが福祉では一番大切だと思います。



特別養護老人ホーム寿泉荘  
主事 有路 愛美

●仕事をする上で心がけていることは…

私は事務職員として総務関係、経理関係の業務を担当しております。就業規則や給与規程等の内部の制度だけでなく、社会保険や所得税等の制度もどんどん変わっていくため、常に自分の知識をアップデートさせていく必要があります。わからないことをそのままにしないことを心がけ、時には先輩方に教えていただきながら、日々ミスのないように努めています。

あなたにとって、「福祉の人」とは…

利用者の立場になって考え、利用者寄り添った支援ができる人です。私は利用者との関わりは少ない職種ではありますが、福祉施設の職員として、そして人として、周囲への気配りと心配りを忘れずに業務にあたりたいと思っています。利用者が毎日楽しく、暮らしやすい生活環境を整えること、そして職員が働きやすい環境を整えることが、より良いサービスの提供につながると思うので、陰ながら支えていけるようこれからも努めてまいります。



# のどか 3月メニュー表



無着色  
無保存料

安全・安心  
国産材料使用

のどかでは、生産活動としてパンの生産・販売をしています。  
こだわりは、何といても『添加物不使用、国産の小麦を使用した安全安心なパン!』一度ご賞味あれ♪

掲載していない  
商品もあります。

税込価格です

## 今月のおすすめ

### ①塩バターあんぱん& チーズベーグルセット

人気商品のお得なセットです。

350円



## 今月のおすすめ

### ②生クリームあんぱん

生クリームあんぱん  
始めました♪

220円



### ③さくらあんぱん

季節限定!  
一足早い春の味

180円



### ④ごまあんぱん

いとうスタッフ  
イチオシ!  
くるみが乗っています。

180円



### ⑤くるみ白あんぱん

河北町特産の  
べに花入り。

180円



### ⑥クリームチーズぱん

自家製甘夏ピールとの  
相性抜群!

180円



### ⑦メロンぱん

みんな大好き!  
メロンパン

180円



### ⑧焼きカレーぱん

揚げてない  
ヘルシーカレーぱん。  
今月はチキンカレーぱんです。

180円



### ⑨くるみクリームチーズ

素材の美味しさを  
互いに  
引き立たせてます!

180円



### ⑩みるくぱん

自家製クリームたっぷり使用。

### ⑪チョコぱん

自家製クリームにチョコチップ乗せ!

各180円



### ⑫塩ぱん

バターが  
隠れています

180円



### ⑬わさびツナマヨぱん

わさびに  
しびれる  
ツナマヨ

180円



### ⑭くるみレーズンぱん

大きくなって  
復活しました

220円



### ⑮コーンぱん

たっぷりコーンに  
ベーコンも入って  
子供に大人気!

220円



### ⑯ちくわぱん

ちくわ一本  
ボリューム満点!

220円



### ⑰ベーコンぱん

二種類のチーズを  
入れたリッチな  
ぱんです。

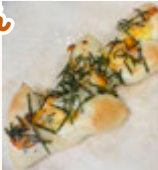
220円



### ⑱めんたいマヨぱん

チーズもたっぷり  
入ってます!

220円



### ⑲キューブ食ぱん

パン好きの  
まっだスタッフ  
イチオシ!

260円



### ⑳チーズちぎりぱん

生地がふわふわ!  
二種類のチーズが  
たっぷり入ってます。

550円



### ㉑焼きどーナつ

贈答用に箱詰めも  
できます。  
(要相談)

各200円



### ㉒ベーぐる

ベーグルの  
常識を覆す  
モチモチ食感!

各200円



就労継続支援B型事業所「のどか」

〒999-3511 西村山郡河北町谷地己56番地の8

詳しいお問合せは

☎0237-72-6550 までご連絡ください!

山形県社会福祉事業団ホームページでは、施設  
情報や職員採用情報を随時更新しています。

URLはコチラ↓

https://www.ysj.or.jp



山形県社会福祉事業団では  
感染対策を徹底しています



※掲載写真の一部は、撮影時のみマスクを外しています。